



ユニバースカップ2017

第17回

ハピ ちびっこ マラソン

2017年
7月2日(日) **雨天
決行**

会場 八戸市東運動公園
陸上競技場

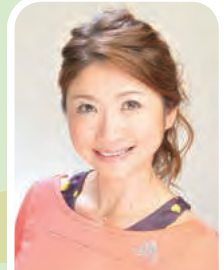
種目 ★小学生の部
1.2km(1・2年生)
2km(3・4年生)
3km(5・6年生)
★親子ファンラン(定員 200組)
600m(未就学児4~6歳と保護者)

申込期間 4月21日(金)AM8:00~
5月26日(金)

エントリーのお申し込みは下記の大会ホームページから!
<http://www.hachinohe-chibikko.jp/>

八戸ちびっこマラソン

検索



ゲストランナー
市橋 有里さん

- 主催 **エスプロモ株式会社**
- 共催 テーリー東北新聞社・八戸市陸上競技協会
- 後援 八戸市・八戸テレビ放送・コミュニティーラジオ局BeFM
- 特別協賛 (株)ユニバース
- 協賛 マルヨ水産(株)・みちのくキャンティーン(株)・(株)伊藤園・ダイドードリンコ(株)・サントリービレッジサービス(株)・スーパースポーツゼビオ・大塚ウエルネスベンディング(株)
- 協力 室岡整形外科病院・八戸工業大学第一高等学校
- 写真提供:オールスポーツコミュニティ<http://allsports.jp/>



ハ ちびっこマラソン

全国でも珍しい
小学生だけの
マラソン大会!

本大会は1,000人以上の小学生が集まり、ゲストラナーと一緒に楽しく走る、全国でも珍しい大会です。親御さんも応援と一緒に楽しみください! その他にも未就学児と保護者が一緒に走る親子ファンランも開催します。

小学生にあらゆるスポーツの基礎となる走ることを通して、
楽しく走ることの素晴らしさを体感してもらい、
心とからだの健康づくりに貢献することを目的とする大会です。

大会要項

- 開催日/2017年7月2日(日)雨天決行
- 会場/八戸市東運動公園 陸上競技場及び公園内特設コース
- 競技種目/①小学生の部 ※タイム計測あり
1・2年生—1.2km/3・4年生—2km/5・6年生—3km
②親子ファンラン ※タイム計測なし
600m
- 定員/①小学生の部……1,300名
②親子ファンラン…200組
※締切日以前でも定員に達した場合には、申し込みを締め切ります。
- 参加料/①小学生の部……1,000円(傷害保険料含む)
②親子ファンラン…無料(傷害保険は未就学児のみ加入)
- 参加資格/①小学生の部
健康で完走できる小学生(保護者の同意が必要)
②親子ファンラン
保護者と一緒に走って完走できる4~6歳の未就学児
※保護者1人に対して未就学児2人まで
※革靴やヒール・サンダル、ベビーカー等での参加は出来ません。
- 参加賞/①小学生の部
巾着袋・タオル・お菓子詰合せ・マルヨのかもめちくわ
②親子ファンラン
お菓子詰合せ(未就学児のみ)
- 記録計測/記録は、ランナーズチップにより計測します。ナンバーカード裏に貼り付けてあるチップは絶対に取り外さないでください。チップを装着しない場合は、記録が計測されませんので、ご注意ください。また、受付後に棄権する方は、チップを大会本部までお返しください。チップはフィニッシュ後に回収いたします。チップの返却がない場合は、**実費2,000円**を請求させていただきます。
- 完走証/①小学生の部……完走証(即日発行)
②親子ファンラン…完走証なし
- 表彰/①小学生の部
●主催者から各部門の1位~8位まで賞状、メダルを差し上げます。
●特別協賛社のユニバースから各部門の1位~3位まで楯が贈られます。
●協賛社のスポーツゼビオから各部門の優勝者にランニングシューズ、入賞者全員に商品割引券が贈られます。
②親子ファンラン(表彰なし)

【注意事項】(参加者及び保護者の方へ)

- 小学生の参加者には、大会1週間前に「受付票ハガキ」を郵送します。お手元に届かない場合は大会事務局までご連絡ください。
- 小学生のスタート整列順は申込方法により異なります。申込終了後、下記の3グループに分けナンバーカードを振り分けますので、ご了承の上、お申し込みください。
- 先頭グループは「大会ホームページ(RUNET)」から申し込まれた方、次の第2グループは「専用払込用紙で郵便局等」から申し込まれた方、最後尾の第3グループは「大会事務局の窓口」から申し込まれた方とし、ナンバーカード順に整列します。
- 大会当日の申し込みは出来ません。また、大会当日の出場は申し込み者本人に限ります。
- 小学生の参加者は、当日「受付票ハガキ」を忘れずにご持参ください。
- 受付は大変混雑しますので、お早めにお越しいただき**8時30分まで**にお済ませください。
- 小学生の参加者は、受付テントで**ナンバーカード1枚(ランナーズチップ付き・安全ピン4本)**、参加賞、プログラムを受け取ってください。
- 受付後に棄権する選手は、ランナーズチップを大会本部までお返しください。
- 親子ファンランの参加者は、受付でお名前を申し出てください。
- 親子ファンランの参加者は、**ナンバーシール各自1枚、参加賞(未就学児のみ)**を受け取ってください。
- 荒天の場合は、東体育館で開会式を行います。内履きは各自でご用意ください。また、天災などにより主催者の判断で中止する場合は、会場にて参加賞と受付票ハガキを交換して大会終了とします。
- 大会は雨天決行です。保護者は選手の体調に十分配慮して参加させてください。当日、受付後に体調不良になった場合は、出場を取り止めてください。また、競技中に体調が悪くなった選手は、近くの係員に申し出て競技を中止してください。
- 休憩場所は体育館ロビー、お着替えは体育館更衣室をご利用ください。
- 公園内コースを走るときは左側走行になります。追い越す際は右側から追い越してください。
- 応援する保護者は、競技中に選手と一緒に走ったり、コースを横切ったり、競技場内に入るなど、競技に支障を来す迷惑行為は絶対にしないでください。**特にゲート付近、芝生内、フィニッシュ付近は立ち入り禁止**です。また、選手も競技中にコースに入って練習しないようにお願いします。
- 小学生及び未就学児全員をスポーツ傷害保険に主催者で一括加入します。
- 主催者は、医師と看護師を配置しAEDを設置しています。競技中のケガ等については応急処置の手当はしますが、傷病等への補償は保険の契約範囲内となりますのでご了承ください。
- 競技開催中、会場及びコースへの車の乗り入れは、大会関係者及び緊急車両のみとし、その他の車は一切乗り入れできませんので、駐車する際はご注意ください。
- 競技の妨げになりますので、公園内に**ペットの持ち込みは禁止**します。見かけた場合は、直ちに公園から退場していただきます。
- 貴重品、手荷物などは各自の責任で保管してください。盗難・紛失などの責任は負いません。また、ゴミは各自持ち帰るようにご協力お願いいたします。
- 当日参加できなかった「小学生のみ」参加賞を差し上げます。7月9日(日)までに「受付票ハガキ」をご持参の上、八戸市東体育館にお越しください。なお、郵送はいたしませんのでご了承ください。

スケジュール

選手受付	7:20~8:30				
開会式	8:35(準備体操) ※荒天の場合は東体育館で行います。				
親子ファンラン	600m	※親子一緒にフィニッシュすること		9:15	9:10(スタート地点)
種目番号	距離		スタート	集合時間	
1	1.2km	1年生	男子	9:40	9:20
2			女子	9:42	
3		2年生	男子	10:00	
4			女子	10:02	
5	2km	3年生	男子	10:20	10:00
6			女子	10:23	
7		4年生	男子	10:40	
8			女子	10:43	
9	3km	5年生	男子	11:00	10:40
10			女子	11:03	
11		6年生	男子	11:30	
12			女子	11:33	
6年生表彰式	12:00予定	※1~5年生の表彰式は準備ができた次第随時行います。			

皆勤賞!!

第15回大会から第20回大会までの6年間を連続完走した小学生に皆勤賞を差し上げます。第20回大会のとき6年生から5年分の完走証を提出していただきますので、完走証は無くさないよう大事に保管してください。紛失した場合は確認が取れませんので無効となります。



ゲストランナーは 市橋 有里さん

1977年11月22日生まれ。徳島県鳴門市出身。
世界陸上セビア大会 女子マラソン銀メダリスト
現在:ランニングアドバイザーとしてクリニックの開催や、タレントやモデルのフルマラソン完走までのパーソナルレッスンなどを行いながら、「ジュニアアスリートフードマイスター」の資格を持ち、食品メーカーや飲食店とタイアップしてレシピ作成するなど、全国各地のマラソン大会ゲストランナー・メディア出演・マラソン解説など多方面で活躍。

【主な競技歴】
1997年 名古屋国際女子マラソン 4位
1997年 札幌国際ハーフマラソン 1位
1998年 札幌国際ハーフマラソン 1位
1998年 東京国際女子マラソン 2位
1999年 世界選手権(セビア大会) 2位
2000年 シドニーオリンピック 15位

申込期間 / 4月21日(金)AM8:00~5月26日(金)消印有効



申込方法 ※必ず【注意事項】をご確認の上、お申し込みください。

① 大会ホームページ

インターネット及びスマートフォンから下記の大会ホームページにアクセスし、大会エントリーページの指示に従ってお申し込みください。支払方法は、お申し込みの際にお選びいただけます(クレジットカード、コンビニ、ATMなど)。

注意:参加料の入金をもって、お申し込みが完了します。

※エントリー手数料:4,000円まで205円、4,001円以上5.15%(税込)

大会ホームページ <http://www.hachinohe-chibikko.jp/>

八戸ちびっこマラソン

※RUNNETへの会員登録(無料)が必要です。
※親子ファンランのお申し込み方法は③のみとなります。



QRコードを使うと、簡単に申込サイトにアクセスできます。



② 専用払込用紙

専用払込用紙(コピー不可)に必要事項をご記入の上、参加料を添えて、ゆうちょ銀行または郵便局窓口の営業時間内にお申し込みください。確認用にコピーを大会まで保存されることをおすすめします。

注意:記入漏れ、誤記入のないようにご注意ください。保護者がお申し込みください。

※払込手数料(窓口130円)

③ 大会事務局(東体育館)へ持参 ※受付時間9:00~17:00

- 小学生の部
専用払込用紙(コピー不可)に必要事項をご記入の上、参加料を添えて、大会事務局へ5月26日(金)までにご持参ください。
- 親子ファンラン(定員200組) ※受付は大会事務局のみ
親子ファンラン申込書に必要事項をご記入の上、八戸ちびっこマラソン事務局までご持参ください。
郵送する場合は、定員になっていないかご確認の上、郵便局窓口から簡易書留で郵送【5月26日(金)必着】してください。締切日以前でも定員に達した場合には、申し込みを締め切ります。
※親子ファンラン申込書が必要な方は、大会ホームページからダウンロードしてください。
※各申込書の記入例につきましては、大会ホームページをご覧ください。

パンフレット(専用払込用紙)は、市内の体育施設、ユニバース各店舗、スーパースポーツゼビオピアドゥ八戸店に配布しています。郵送が必要な方は、下記の大会パンフレット発送センターまでご請求ください。後日大会パンフレット発送センターよりお送りします。

申込規約 ※保護者(参加者)は下記の申込規約に必ず同意の上、お申し込みください。

- 自己都合による申込後の種目変更、キャンセルはできません。また、過剰入金・重複入金の返金はいたしません。定員を超える申し込みがあった場合、入金期限内に参加料の支払いが完了していても入金日によっては申し込みが無効となる場合がございます。その場合、主催者が定める方法により返金されます。
- 地震・風水害・事件・事故・疫病等による開催縮小・中止、参加料返金の有無・額、通知方法等についてはその都度主催者が判断し、決定します。
- 私は、心疾患・疾病等なく、健康に留意し、十分なトレーニングをして大会に臨みます。傷病、事故、紛失等に対し、自己の責任において大会に参加します。
- 私は、大会開催中に主催者より競技続行に支障があると判断された場合、主催者の競技中止の指示に直ちに従います。また、その他、主催者の安全管理・大会運営上の指示に従います。
- 私は、大会開催中に傷病が発生した場合、応急手当を受けることに異議ありません。その方法、経過等について、主催者の責任を問いません。
- 私は、大会開催中の事故、紛失、傷病等に関し、主催者の責任を免除し、損害賠償等の請求を行いません。
- 大会開催中の事故・傷病への補償は大会側が加入した保険の範囲内であることを了承します。
- 私の家族・親族、保護者(参加者が未成年の場合)、またはチームメンバー(代表者エントリーの場合)は、本大会への参加を承諾しています。
- 年齢・性別等の虚偽申告、申込者本人以外の出場(代理出走)はいたしません。それらが発覚した場合、出場・表彰の取り消し等、主催者の決定に従います。
- 大会の映像・写真・記事・記録等が新聞・テレビ・雑誌・インターネット・パンフレット等に報道・掲載・利用されることを承諾します。また、その掲載権・使用権は主催者に属します。
- 大会申込者等の個人情報の取り扱いは、別途記載する主催者の規約に則ります。また、個人情報の取り扱いをお読みに同意の上、お申し込みください。
- 上記の申込規約の他、主催者が別途定める競技注意事項に則ります。

個人情報の取り扱いについて

お預かりした個人情報は、エスプロモ(株)が定める「個人情報保護方針」に基づき、適切な管理に努めるとともに、代表取締役が個人情報保護に関する全責任を持って管理いたします。今回ご提供いただく個人情報を下記の目的で利用することとし、それ以外の目的に利用することは一切ありません。なお、個人情報の提供は任意ですが、提供を拒否された場合は大会の参加はできません。

- ① イベント開催に必要なデータ管理、事務手続き及び参加料管理のため
- ② 参加者名簿の作成、傷害保険加入、連絡、問合せ対応のため
- ③ 事故等、緊急の際の連絡のため
- ④ 当社ホームページやパンフレット・ポスターへの大会写真及び記録掲載のため
- ⑤ 大会のテレビ放映及び新聞・雑誌・インターネットへの記録掲載のため
- ⑥ 上記の目的に必要な範囲で、個人情報の一部を委託先・関係各団体へ提供することがあります。また、主催者若しくは委託先からの申込内容に関する確認連絡をさせていただくことがあります。
- ⑦ 当社は、ご本人が容易に認識出来ない方法による個人情報の取得は行っていません。
- ⑧ ご提供いただいた個人情報の利用目的の通知、開示、内容の訂正、追加又は削除、利用の停止、消去及び第三者への提供の停止に応じます。

個人情報保護担当窓口
TEL 0178-25-9222
受付時間 9時~17時(土日祝日を除く)

エスプロモ株式会社
代表取締役



八戸ちびっこマラソン(大会最高タイム)

種目		タイム	過去の大会
1.2km	1年生	男子	4分59秒 第14回大会
		女子	5分08秒 第14回大会
	2年生	男子	4分31秒 第15・16回大会
		女子	4分54秒 第13回大会
2km	3年生	男子	7分08秒 第16回大会
		女子	7分43秒 第13回大会
	4年生	男子	7分06秒 第10回大会
		女子	7分35秒 第16回大会
3km	5年生	男子	10分26秒 第11回大会
		女子	11分15秒 第11回大会
	6年生	男子	10分10秒 第12回大会
		女子	10分41秒 第11回大会

パンフレット及び専用払込用紙のご請求先

大会パンフレット発送センター

〒152-8532 東京都目黒区原町1-31-9
TEL:03-3714-7924 平日10:00~17:00 ※土日祝休

パンフレットをご希望の方は

- ① 郵便番号・住所・氏名・希望部数を明記したもの
- ② 返信用封筒(郵便番号・住所・氏名を返信用封筒に明記)
- ③ 返信用切手(返信用封筒に貼付してください)

①~③を同封の上、大会パンフレット発送センターまで必ず封書にてご請求ください。切手代の詳細は大会パンフレット発送センターまでお問い合わせください。

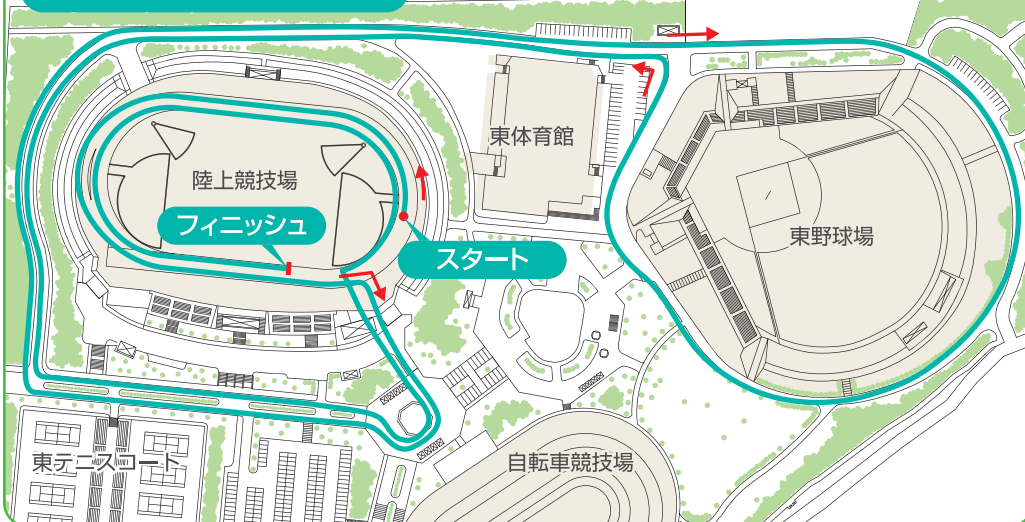
大会に関するお問い合わせ先

八戸ちびっこマラソン事務局(八戸市東体育館内)

〒031-0823 青森県八戸市湊高台8丁目1-1
TEL:0178-31-3355 / 9:00~17:00
URL▶<http://www.hachinohe-chibikko.jp/>

コースMAP

3km (5・6年生)



600m (親子ファンラン)



2km (3・4年生)



1.2km (1・2年生)



駐車場ののご案内

東運動公園



臨時駐車場

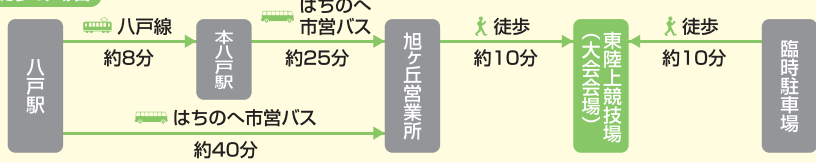


- 大会当日の駐車場は大変混雑しますので、お近くの方はお車のご来場をご遠慮ください。
- 駐車場の開門予定は午前6時30分頃の予定です。東テニスコート側大駐車場、東野球場側駐車場及び臨時駐車場をご利用ください。なお、指定駐車場以外には、ご迷惑となりますので、駐車なさらないようお願いいたします。

- 主催者は、駐車場内での事故等、一切の責任は負いませんのでご了承ください。
- ※東野球場側駐車場に駐車する参加者は、5・6年生のレース中(11:00~12:00)は「車両通行止め」となりますのでご注意ください。

交通案内

徒歩の場合



車の場合

